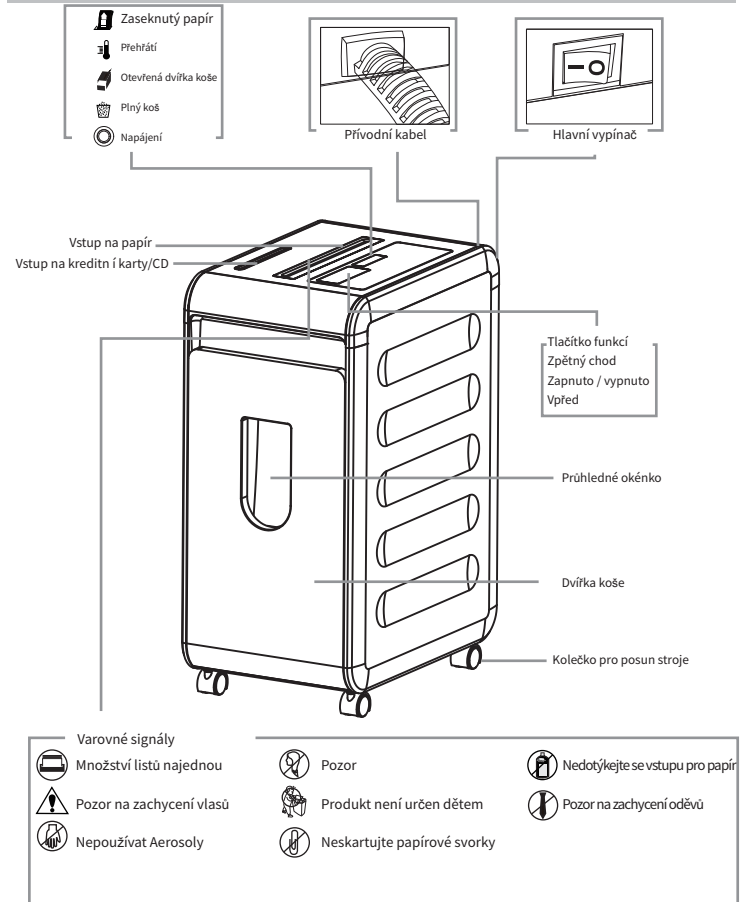


AT-SLIM-L-P5 Návod k požití

Funkce a součásti



1. Vyvarujte se kontaktu s obnaženými břity pod skartovací hlavou
2. Zásuvka by měla být blízko stroje a snadno dosažitelná

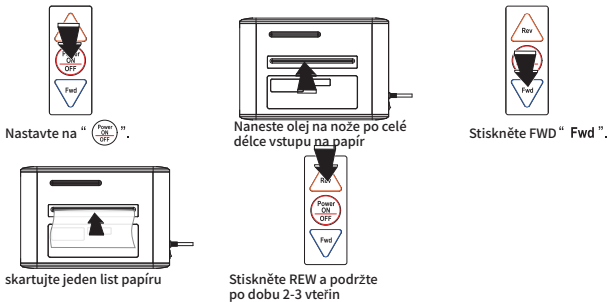
• 1 •

Parametry

- Umí skartovat
 - Papír, CD/DVD, kreditní karty, sponky ze sešivačky
 - Neumí skartovat
 - Dlouhé formuláře, samolepící etikety, fólie, novinový papír, papírové svorky, karton, vlhký papír, zalaminované dokumenty a další
 - Velikost řezu
 - Příčný řez _____ 2x10 mm
 - Maximálně:
 - Listů papíru najednou _____ 20 (70g/A4)
 - Denní zátěž _____ 50-100
 - Kreditních karet najednou _____ 1
 - Kreditních karet denně _____ 50
 - Šířka papíru _____ 230mm
 - Kontinuální skartace _____ 25 minut
- (Větší gramáž papíru, vlhkost či jiná, než uvedená voltáž může snížit kapacitu stroje)

Údržba

- Stroj promažte ve chvíli kdy: Se snížila kapacita Motor zní neobvykle či skartovač neběží.

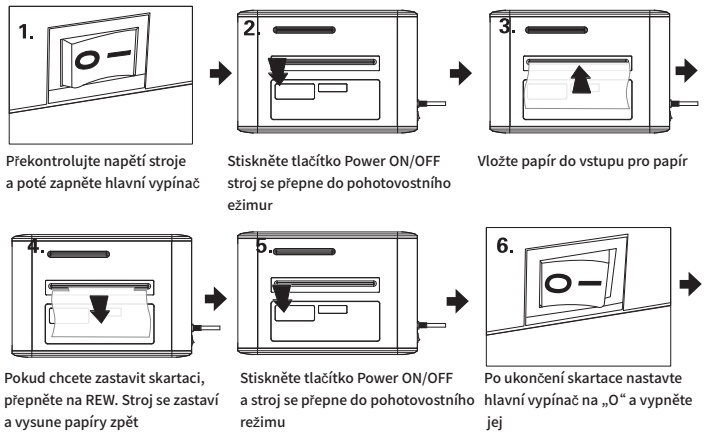


⚠️ Použijte pouze olej bez aerosolu určený pro skartovače

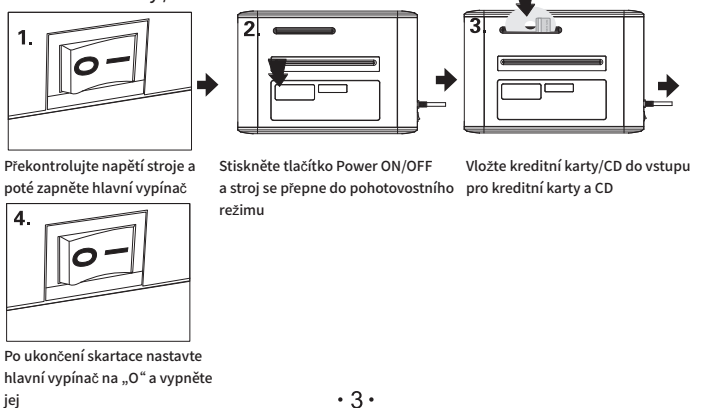
• 2 •

Použití

Pro papír



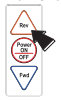
Pro kreditní karty / CD:



• 3 •

Řešení potíží

1. Zaseknutý papír Svítil kontrolka



Řešení: stiskněte „REW“
po dobu 2-3 vteřin



Přepínejte mezi „REW“ a
tam a zpět



”



”



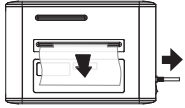
Stiskněte “
a odpojte z elektriny



”



”



Jemně vytáhněte zaseknutý
papír ze vstupu



Stiskněte “
pro opětovné zapnutí stroje



”

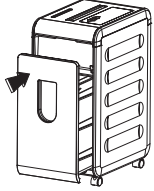


”



2. Otevřený koš

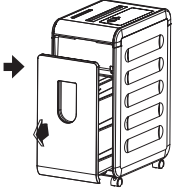
Všechny diody svítí



Řešení: Zkontrolujte odpadní koš a ujistěte se, že je
správně zavřen = svítí zelená kontrolka

3. Plný koš

Symptom: “
Kontrolka se rozsvítí



Řešení: Po vyspání obsahu koše jej vraťte
na původní místo. Kontrolka pro plný koš se
shasne.



Po každé skartaci stroj skartuje naprázdno ještě pár vteřin, aby nože zůstaly bez zbytků papíru.
Souvislá skartace trvající déle než 10-15 minut vyžaduje 25-30 minutovou pauzu.