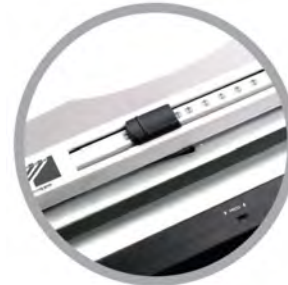


Kombinace plastové a drátěnné vazby



Grafický průvodce pro výběr velikosti drátěnné vazby



Mikroseřízení lisu pro zmačknutí drátu

Manuální vazač pro kroužkovou i drátěnou vazbu DSB CW 350

Manuální vázací stroj umožňující komfortně vázat a děrovat do plastového i drátěného kroužku a děrovat dokumenty (4 díry) pro zakládání do šanonu, což ho předurčuje pro použití v kanceláři. Najednou prosekává 20 listů papíru pro kroužkovou a 15 pro drátěnou vazbu, sváže max. 450 listů, má nastavitelný postranní doraz a dvě hloubky prosekávání.

Pracovní šíře	A4
Pohon děrování	manuální
Vyřaditelné nože	ne
Nastavitelná hloubka perforace	ano
Děrovací kapacita/listů 80g/m ²	15/20
Maximální kapacita pro vázání	250/450
Rozměry	460x 430 x 230 mm
Hmotnost	14 kg
Záruka	2 roky